

Introducción al Mac-Meter

Manual del Usuario

01/01/2011

Roberto Moctezuma

EL LIBRO DE INTRODUCCION AL MAC-METER

CÓMO FUNCIONA EL MAC-METER

2



Éste es un Medidor de la energía mental llamado Mac-Meter. Técnicamente es un diseño especial del "Puente Wheatstone", fue conocido por técnicos en electrónica como un aparato para medir la cantidad de resistencia a un flujo de electricidad.

Algunos materiales conducen la electricidad más fácilmente que otros. El alambre que se utiliza en los sistemas eléctricos es un buen conductor.



El cuerpo humano no es un buen conductor y el Mac-Meter ha sido especialmente diseñado para medir los grandes y pequeños cambios, ya sean lentos o rápidos, en la resistencia eléctrica del cuerpo humano.



La resistencia eléctrica se mide en ohms.

La resistencia de un cuerpo femenino muerto es de 5000 ohms y la de un cuerpo masculino muerto es de 12.500 ohms.

Sin embargo, cuando se mide la resistencia de un cuerpo vivo, ésta puede ser tan baja como 500 ohms o tan alta como un millón de ohms. Estas cifras se mencionan como dato interesante y para mostrar la amplia diferencia de la resistencia eléctrica de un cuerpo cuando está animado.

Mediante pruebas se ha demostrado sin lugar a dudas que el estado emocional, pensamientos, etc. de un individuo elevan o disminuyen instantáneamente la resistencia eléctrica del cuerpo. Por esto, el Mac-Meter es un instrumento extremadamente valioso en las manos de una persona entrenada para manejarlo. Las diversas manifestaciones del Mac-Meter y sus significados se describen ampliamente en el libro "Lo Esencial del Mac-Meter", "Comprendiendo el Mac-Meter" y "Los Ejercicios del Mac-Meter".

Nosotros hemos llegado a aceptar el hecho de que el Mac-Meter nos "habla".

Los mecanismos internos del Mac-Meter son complicados y se han fabricado siguiendo las normas más estrictas de calidad. Los técnicos se darán cuenta de que tiene un circuito "impreso" y que fue diseñado con Micro controladores. Es resistente pero, como todos los instrumentos de precisión, debe manejarse con respecto y cuidado.

Nota: sólo pasa medio voltio a través del cuerpo. Ésta es una cantidad insignificante de corriente.

4

MONTANDO EL Mac-Meter



Para que te familiarices con las funciones mecánicas del Mac-Meter, primero ábrelo y ensámblalo para que quede frente a ti.

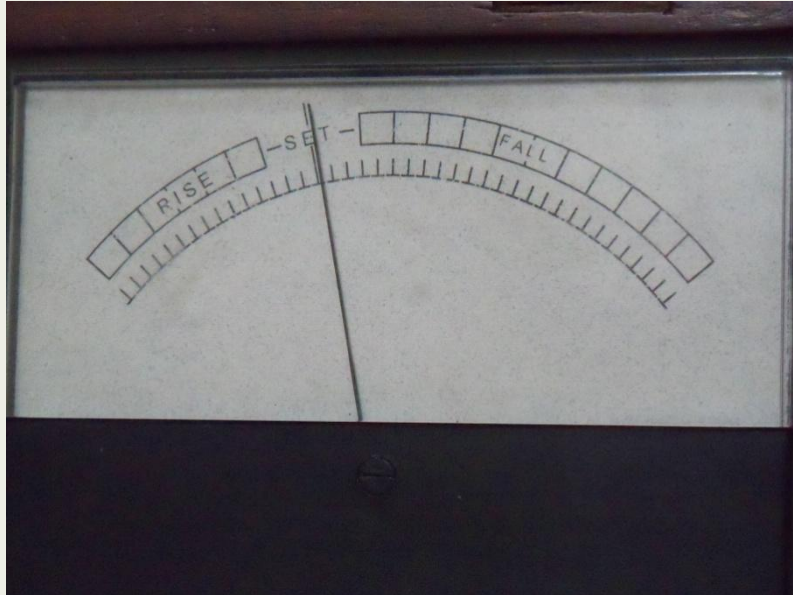


5

Oprime el botón "ON/RESET" para encender el Mac-Meter



Observa que la aguja se mueve hacia la posición "Set" y el "TA" marca 06.6. Esto demuestra que el Mac-Meter está con baterías cargadas y funcionando. Coloca el botón "SENS" (sensibilidad), en 1. Te darás cuenta que la aguja es más sensible conforme la perilla de sensibilidad se mueve hacia un número mayor. Por lo tanto, al aumentar la sensibilidad ajustando la perilla en un número mayor, se magnifica el movimiento de la aguja.



6

Toma la clavija conectada a las latas y enchúfala en la entrada de los electrodos.



Coloca las latas sobre la mesa de manera que no se toquen y notarás que la aguja se mueve de inmediato hacia la izquierda. Y el "TA" marcará 2. Si tocas una lata con la otra, la aguja se moverá con fuerza hacia la derecha porque prácticamente no hay resistencia, ya que las latas y el cable son muy buenos conductores. No dejes que las latas sigan en contacto más de unos cuantos segundos; si lo haces, el Mac-Meter podría dañarse.



7

Sostén las latas en tus manos y oprime el botón rojo, cualquiera, el de la derecha o la izquierda y veras como la aguja se coloca en "SET". Observa el "TA". Si las latas están frías, a veces es necesario esperar a que se "calienten" en las manos para que la aguja se normalice. Pídele a otra persona que sostenga las latas. Pídele que las apriete; al hacerlo veras que la aguja se mueve inmediatamente hacia la derecha. Cuando la persona vuelva a sostenerlas, sin apretarlas, como antes, la aguja volverá a la posición de "SET".

Aumenta la sensibilidad a cuatro y pídele a la persona que apriete las latas de nuevo. Notaras que la aguja se mueve hacia la derecha con mayor rapidez y más ampliamente. Si con el primer apretón la aguja se movió hasta la derecha, al apretar las latas con una sensibilidad mayor la aguja golpeará con mayor fuerza, y quizá luego rebote varias veces. Ésta es una

demostración adicional de la función de la perilla de sensibilidad de magnificar el movimiento de la aguja.

Cuando hayas terminado de utilizar el Mac-Meter, apágalo oprimiendo el botón "OFF". Esto evita que las baterías se descarguen y protege el mecanismo de la aguja durante el traslado del Mac-Meter.

EL BRAZO DE TONO- TA

Existe una ventana que nos indica el TA de cada persona y nos dará la información útil según la cifra que sea. Debe estar atento a esta cifra y anotarla al principio, al final, y cada tanto en la sesión.

Existe una segunda ventana llamada "TA COUNTER" que es la que va a registrar la cantidad de carga liberada en una sesión.

